



# 检测报告

报告编号: SIT 环字 (2203) 0105 号

共 11 页 第 1 页

项目名称: 集中式污染治理设施监督性监测  
(铜鼓县经济新区污水处理有限公司)

---

委托单位: 宜春市铜鼓生态环境局

---

测试类别: 废水、厂界噪声

---

测试周期: 2022 年 02 月 11 日~03 月 01 日

---

江西华检检测技术有限公司



Jiangxi Sino-Inspection Testing Technology Co., Ltd.

Complaints Hotline: 0791-85166697 Hotline: 0791-85166698 Http: www.sit-cert.cn



# 检测报告

报告编号: SIT 环字 (2203) 0105 号

共 11 页 第 2 页

报告说明:

1. 本报告无本公司检验检测专用章或无“骑缝章”无效。
2. 本报告无授权签字人签名无效,涂改、增删无效。
3. 未经本公司书面批准,不得复制(全文复制除外)本报告或说明。不得用于广告、商品宣传等商业行为。
4. 如对本报告有异议,请在收到报告7天之内与本公司联系。逾期不受理。
5. 除客户特别申明并支付样品管理费,所有样品超过标准规定的时效期不再做留样。
6. 本报告检测结果仅适用于采样/送检样品。检测结果只代表委托单编号 E22010157-01 样品采集/检测时污染物排放状况。
7. 未经本公司许可,本报告不得用于诉讼或仲裁,本公司保留对本报告的最终解释权。

地 址: 江西省南昌市南昌县小蓝经济技术开发区富山一路 1167 号附 61 号

邮 编: 330200

电 话: 0791-85166698

传 真: 0791-85166698

邮 箱: sit@sit-cert.cn



Jiangxi Sino-Inspection Testing Technology Co., Ltd.

Complaints Hotline: 0791-85166697 Hotline: 0791-85166698 Http: [www.sit-cert.cn](http://www.sit-cert.cn)



# 检测报告

报告编号: SIT 环字 (2203) 0105 号

共 11 页 第 3 页

## 一、检测概况

项目名称: 集中式污染治理设施监督性监测 (铜鼓县经济新区污水处理有限公司)  
委托单位: 宜春市铜鼓生态环境局  
被检单位: 铜鼓县经济新区污水处理有限公司  
检测类型: 监督性监测 样品来源: 现场采样  
采样人员: 彭鹏、涂建  
方案来源: 监测方案由委托方提供, 监测方案合理性、合规性和完整性由委托方负责, 江西华检检测技术有限公司仅根据方案提供监测服务。

## 二、检测结果

1. 样品类别: 废水 采样日期: 2022 年 02 月 11 日~02 月 12 日

采样点	废水进口
样品编号	E22010157-01W01~W13
样品性状	微黄、微臭、微浊
检测项目	结果 (日均值)
水温 (°C)	7.4
COD <sub>Cr</sub> (mg/L)	34
BOD <sub>5</sub> (mg/L)	7.4
悬浮物 (mg/L)	21
动植物油 (mg/L)	1.10
石油类 (mg/L)	1.22
阴离子表面活性剂 (mg/L)	0.18
总氮 (以 N 计, mg/L)	5.11
氨氮 (以 N 计, mg/L)	2.51
总磷 (以 P 计, mg/L)	0.14
色度 (倍)	5
pH (无量纲)	7.70
粪大肠菌群 (个/L)	2.4×10 <sup>3</sup>
总汞 (mg/L)	0.00004L
烷基汞 (mg/L)	甲基汞 1×10 <sup>-5</sup> L
	乙基汞 2×10 <sup>-5</sup> L
总镉 (mg/L)	0.001L



Jiangxi Sino-Inspection Testing Technology Co., Ltd.

Complaints Hotline: 0791-85166697 Hotline: 0791-85166698 Http: www.sit-cert.cn



# 检测报告

报告编号: SIT 环字 (2203) 0105 号

共 11 页 第 4 页

采样点	废水进口
样品编号	E22010157-01W01~W13
样品性状	微黄、微臭、微浊
检测项目	结果 (日均值)
总铬 (mg/L)	0.03L
六价铬 (mg/L)	0.004L
总砷 (mg/L)	0.0025
总铅 (mg/L)	0.010
备注: 1.COD <sub>Cr</sub> 、阴离子表面活性剂、总氮、氨氮、总磷、总汞、烷基汞、总镉、总铬、六价铬、总砷、总铅结果为等时间间隔 (每2h采集一次、24h采集12次) 采集的混合样监测结果; 水温、BOD <sub>5</sub> 、悬浮物、动植物油、石油类、pH、色度、粪大肠菌群因不能采集混合样, 结果为12次取样监测结果的平均值; 2. “L”表示检测结果小于检出限。	



Jiangxi Sino-Inspection Testing Technology Co., Ltd.

Complaints Hotline: 0791-85166697 Hotline: 0791-85166698 Http: [www.sit-cert.cn](http://www.sit-cert.cn)





# 检测报告

报告编号: SIT 环字 (2203) 0105 号

共 11 页 第 5 页

2.样品类别: 废水

采样日期: 2022 年 02 月 11 日~02 月 12 日

采样点	废水出口		GB18918-2002《城镇污水处理厂污染物排放标准》表1中一级A、表2中标准限值
样品编号	E22010157-01W14~W26		
样品性状	无色、无味、澄清		
检测项目	结果(日均值)		
水温(℃)	7.5		/
COD <sub>Cr</sub> (mg/L)	14		50
BOD <sub>5</sub> (mg/L)	3.0		10
悬浮物(mg/L)	8		10
动植物油(mg/L)	0.13		1
石油类(mg/L)	0.06L		1
阴离子表面活性剂(mg/L)	0.05L		0.5
总氮(以N计, mg/L)	1.56		15
氨氮(以N计, mg/L)	0.356		5(8)
总磷(以P计, mg/L)	0.03		0.5
色度(倍)	2		30
pH(无量纲)	7.05		6~9
粪大肠菌群(个/L)	90		10 <sup>3</sup>
总汞(mg/L)	0.00004L		0.001
烷基汞(mg/L)	甲基汞	1×10 <sup>-5</sup> L	不得检出
	乙基汞	2×10 <sup>-5</sup> L	
总镉(mg/L)	0.001L		0.01
总铬(mg/L)	0.03L		0.1
六价铬(mg/L)	0.004L		0.05
总砷(mg/L)	0.0005		0.1
总铅(mg/L)	0.010		0.1

备注: 1.氨氮的限值括号外数值为水温>12℃的控制指标, 括号内数值为水温≤12℃的控制指标;  
2.COD<sub>Cr</sub>、阴离子表面活性剂、总氮、氨氮、总磷、总汞、烷基汞、总镉、总铬、六价铬、总砷、总铅结果为等时间间隔(每2h采集一次、24h采集12次)采集的混合样监测结果;  
水温、BOD<sub>5</sub>、悬浮物、动植物油、石油类、pH、色度、粪大肠菌群因不能采集混合样, 结果为12次取样监测结果的平均值;  
3.“L”表示检测结果小于检出限。



Jiangxi Sino-Inspection Testing Technology Co., Ltd.

Complaints Hotline: 0791-85166697 Hotline: 0791-85166698 Http: www.sit-cert.cn



# 检测报告

报告编号: SIT 环字 (2203) 0105 号

共 11 页 第 6 页

3.检测类别: 厂界噪声  
天气状况: 阴  
声级计型号: AWA5688  
检测日期: 2022 年 02 月 11 日及次日凌晨  
风速 (m/s): 2.5~2.7  
声级计编号: AJS009-5

执行标准	工业企业厂界环境噪声排放标准 GB 12348-2008 中 3 类 昼间排放限值 65dB(A), 夜间排放限值 55dB(A)。			
检测点名称	检测点编号	主要噪声源	时间 (昼夜)	L <sub>eq</sub> [dB(A)]
厂界东外	N1	生产噪声	昼间	48.9
			夜间	44.7
厂界南外	N2	生产噪声	昼间	49.5
			夜间	44.0
厂界西外	N3	生产噪声	昼间	49.0
			夜间	43.1
厂界北外	N4	生产噪声	昼间	50.1
			夜间	42.2

声级计校准结果: 以声压级 94.0dB 校准, 测量前 94.0dB, 测量后 93.9dB, 测量前后校准示值偏差不大于 0.5dB, 测量结果有效。



Jiangxi Sino-Inspection Testing Technology Co., Ltd.

Complaints Hotline: 0791-85166697 Hotline: 0791-85166698 Http: www.sit-cert.cn



# 检测报告

报告编号: SIT 环字 (2203) 0105 号

共 11 页 第 7 页

### 三、检测项目、方法、设备、检出限

检测项目	检测方法	主要检测设备	检出限
水温	GB/T 13195-1991《水质 水温的测定 温度计或颠倒温度计测定法》	AJS036-10 -5℃~40℃ 表层水温计	/
COD <sub>Cr</sub>	HJ 828-2017《水质 化学需氧量的测定 重铬酸盐法》	BJS101-1 50mL 滴定管 (棕)	4mg/L
BOD <sub>5</sub>	HJ 505-2009《水质 五日生化需氧量 (BOD <sub>5</sub> ) 的测定 稀释与接种法》	BJS008 JPSJ-605 台式溶解氧测定仪	0.5mg/L
悬浮物	GB/T 11901-1989《水质 悬浮物的测定 重量法》	BJS007-1 JF1004 电子天平	4mg/L
动植物油	HJ 637-2018《水质 石油类和动植物油类的测定 红外分光光度法》	BJS006 LT-21A 红外测油仪	0.06mg/L
石油类			
阴离子表面活性剂	GB/T 7494-1987《水质 阴离子表面活性剂的测定 亚甲蓝分光光度法》	BJS005 T6 新世纪 紫外可见光分光光度计	0.05mg/L
总氮	HJ 636-2012《水质 总氮的测定 碱性过硫酸钾消解紫外分光光度法》	BJS005-2 T6 新世纪 紫外可见光分光光度计	0.05mg/L
氨氮	HJ 535-2009《水质 氨氮的测定 纳氏试剂分光光度法》	BJS005-2 T6 新世纪 紫外可见光分光光度计	0.025mg/L
总磷	GB/T 11893-1989《水质 总磷的测定 钼酸铵分光光度法》	BJS005-1 723N 可见光分光光度计	0.01mg/L
色度	水质 色度的测定 稀释倍数法 (HJ 1182-2021) 此方法不在认证范围内, 分包单位: 南昌博昂检测技术有限公司, 分包单位 CMA 号: 211412341671。	/	2 倍
pH	《水和废水监测分析方法》(第四版增补版) 国家环境保护总局 (2002 年) 第三篇第一章第六节 (二)	AJS019-06 AZ8601 手持便携式 pH/ ORP 测量仪	/
粪大肠菌群	HJ 347.2-2018《水质 粪大肠菌群的测定 多管发酵法》	BJS016-2 DHP-9162 恒温培养箱 BJS016-1 DHP-9052 恒温培养箱	20MPN/L
总汞	HJ 694-2014《水质 汞、砷、硒、铋和锑的测定 原子荧光法》	BJS002 AFS-8500 原子荧光光度计	0.00004mg/L
烷基汞	甲基汞	水质 烷基汞的测定 气相色谱法 GB/T 14204-1993 此方法不在认证范围内, 分包单位: 宁波远大检测技术有限公司, 分包单位 CMA 号: 161120341379。	1×10 <sup>-5</sup> mg/L
	乙基汞		2×10 <sup>-5</sup> mg/L



Jiangxi Sino-Inspection Testing Technology Co., Ltd.

Complaints Hotline: 0791-85166697 Hotline: 0791-85166698 Http: www.sit-cert.cn





# 检测报告

报告编号: SIT 环字 (2203) 0105 号

共 11 页 第 8 页

检测项目	检测方法	主要检测设备	检出限
总镉	GB/T 7475-1987《水质 铜、锌、铅、镉的测定 原子吸收分光光度法》	BJS001 TAS990-AFG 原子吸收分光光度计	0.001mg/L
总铬	HJ 757-2015《水质 铬的测定 火焰原子吸收分光光度法》	BJS001 TAS990-AFG 原子吸收分光光度计	0.03mg/L
六价铬	GB/T 7467-1987《水质 六价铬的测定 二苯碳酰二肼分光光度法》	BJS005-1 723N 可见分光光度计	0.004mg/L
总砷	HJ 694-2014《水质 汞、砷、硒、铋和锑的测定 原子荧光法》	BJS002 AFS-8500 原子荧光光度计	0.0003mg/L
总铅	GB/T 7475-1987《水质 铜、锌、铅、镉的测定 原子吸收分光光度法》	BJS001 TAS990-AFG 原子吸收分光光度计	0.010mg/L
厂界噪声	GB 12348-2008《工业企业厂界环境噪声排放标准》	AJS009-5 AWA5688 多功能声级计	/



Jiangxi Sino-Inspection Testing Technology Co., Ltd.

Complaints Hotline: 0791-85166697 Hotline: 0791-85166698 Http: www.sit-cert.cn



## 四、采样点



注: ★ 表示废水采样点  
▲ 表示厂界噪声采样点

编制: 万 静

审核: 周 瑞

签发: 邹细霞 (授权签字人) 签发日期:

签名: 万静

签名: 周瑞

签名: 邹细霞

2022.03.01





## 五、采样照片



厂界东外 N1



厂界南外 N2

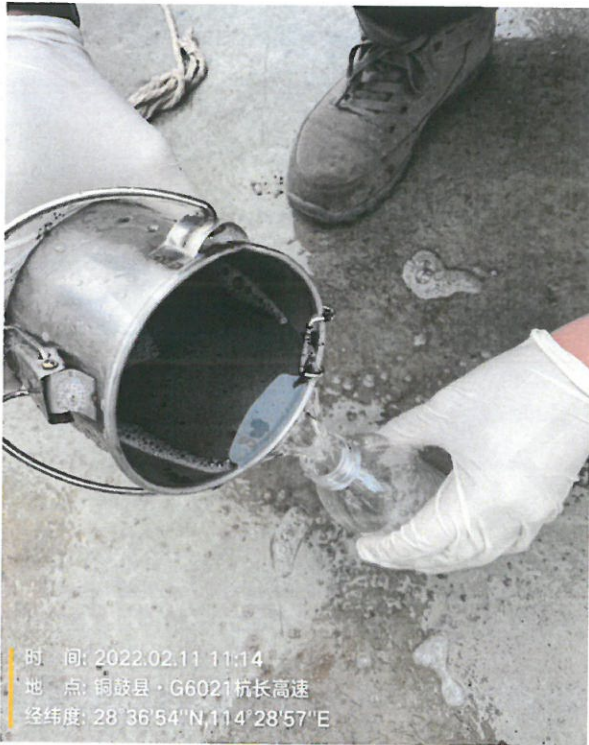


厂界西外 N3



厂界北外 N4





废水进口近景



废水进口远景



废水出口近景



废水出口远景

\*\*\*报告结束\*\*\*



# 附表

共 1 页 第 1 页

## 气象条件

采样日期	气象信息			
	天气	温度 (°C)	风向	风速 (m/s)
2022.02.11	阴	8.5	东	2.5~2.7

## 生产负荷

采样日期	设计量 (t/d)	日排放量 (t/d)	生产负荷 (%)	平均流量 (m <sup>3</sup> /h)
2022.02.11	2000	1032	52	43.8

